

2020菅平高原合宿

企画・実施：サファイアオンライン寺子屋

出発日 8月10日(月)

帰着日 8月13日(木)



マスクをお忘れなく!!

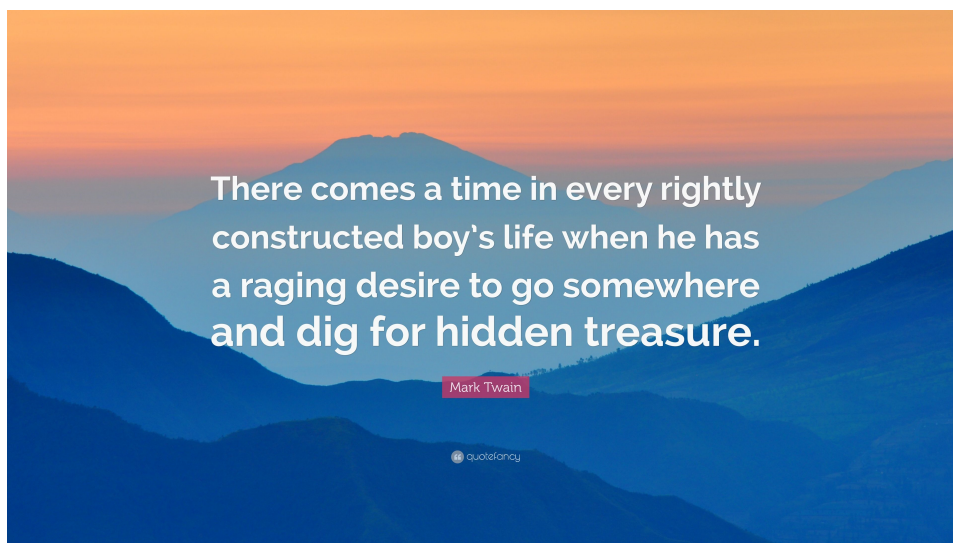


学習合宿にあたって

サファイア青少年グローバル交流センターでは 毎年恒例の海外研修を 今年「サファイアオンライン寺子屋」と共同企画の国内での「学習合宿」として開催することとしました。

さて 「トムソーヤの冒険」の中でマークトウェインは「まともな子であれば、人生一度は、隠された財宝を掘り出しにどこかへ行きたいという激しい欲求に駆られるものだ。」と述べています。「サファイアオンライン寺子屋」が あなたに提供するこの合宿で 「宝物」に到達する科学的ヒントを頼りに 解読し 挑戦してください。さあバックルアップ!!! この合宿で世界に隠されている「宝物」を見つけに出かけましょう！

一般社団法人サファイア青少年グローバル交流センター
センター長 **四方義啓** (名古屋大学名誉教授)



The Adventures of Tom Sawyer —Mark Twain—



持ち物チェックリスト

合宿の必需品

- 合宿のしおり
- 保険証の写し
- 学習に必要な道具・教材
- 緑蔭読書用図書
- マスク

旅行用品

(これだけは必要なもの)

- 眼鏡・コンタクトレンズセット
- 洗面用具
- タオル (班活動に必要)
- 帽子
- 常備薬
- 筆記用具
- 折りたたみ傘・雨具(レインコート)
- 衣類・カーディガン (朝晩冷えます)
- 下着・パジャマ (寝まき)
- 運動靴・体育館シューズ
- 酔い止め (乗り物酔いする人は必携)
*バスに1時間近く乗ります

携帯電話 (スマホ) やデジタルカメラなど貴重品を持参する場合は その旨予め本部に申し出てください。

旅行用品

(あると役立つもの)

- ポリ袋
- 輪ゴム
- 除菌クリーナー
- ティッシュ、ウェットティッシュ
- 目覚まし時計

テニス班 必須用品

- ラケット
- 水筒 (軽いプラスチックのボトル可)
- 日焼け止め
- オムニ用シューズ
- リュックやラケットバッグ

トレッキング班 必須用品

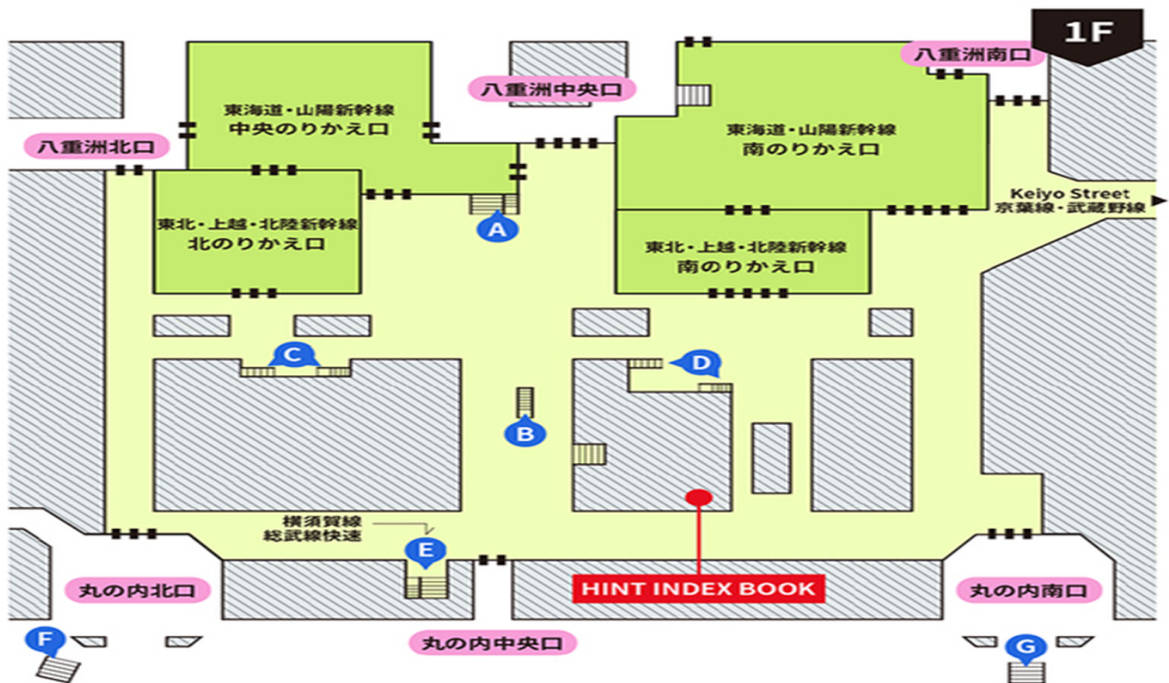
- ザック (20-30Lの日帰り用)
- 靴: トレッキング靴または運動靴
- 服装: ジャージなど動きやすい服装
下着を含め化繊素材ものが必要
- 着替え一式: 靴下や下着の予備も
- 水筒 (軽いプラスチックのボトル可)
: 1~2ℓの水やスポーツドリンク
- 行動食: 休憩中に食べるお菓子類。エネルギーを補うために糖質を多めにすると良い。



出発時のご案内

出発日	2020年8月10日(月)
集合時刻	9時00分(時間厳守にてお願いします)
集合場所	JR東京駅1階北陸新幹線北のりかえ口前
利用交通	北陸新幹線はくたか557 9時32分出発予定

東京駅1階構内地図(集合場所確認)



* 新幹線乗車券は当日東京駅集合時にお渡しいたします。

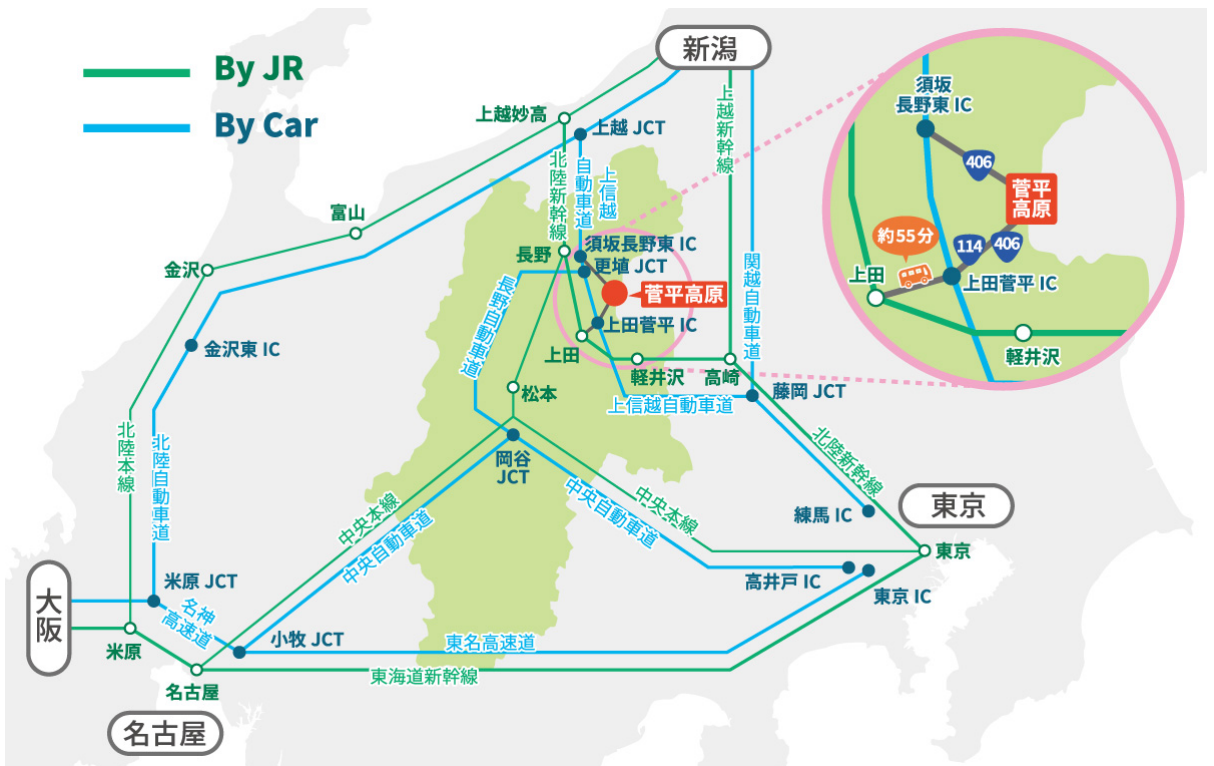


菅平高原ホテル柄澤

ヨーロッパアルプスに匹敵するのびやかな景観を持つ壮大なスケールの草原大地・菅平高原。

「菅平高原ホテル柄澤」は、四季を通じて快適で安全なリゾートホテルとして、多彩な機能を完備しお待ちしております。

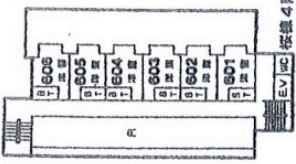
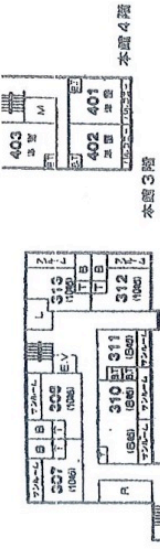
この恵まれた自然環境の中で過ごす体験は、きっと心と体をリフレッシュさせてくれることでしょう。



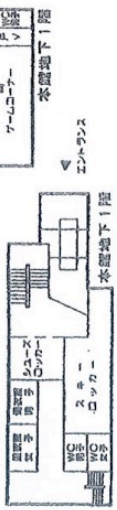
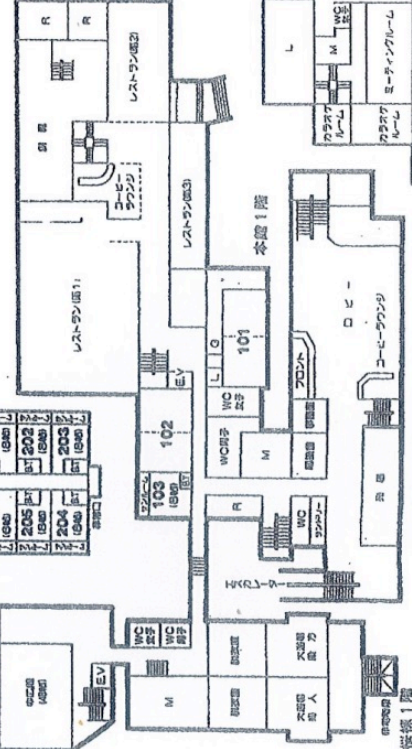
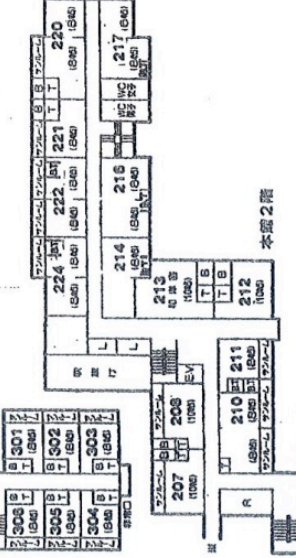
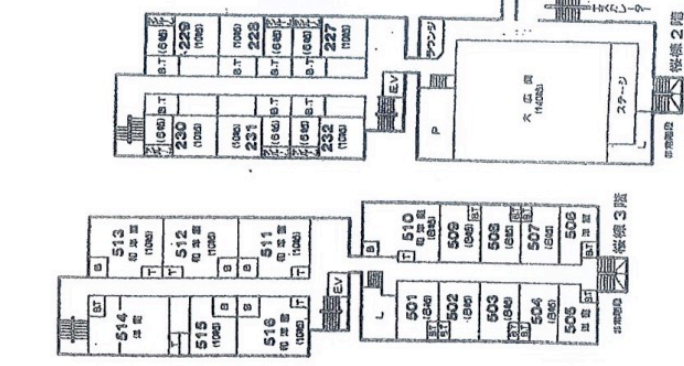


政府登録国際観光旅館・国際観光旅館連合会員

菅平高原ホテル 柄澤 からは かわ



401	床3
402	床3
403	床3
501	床
502	床
503	床
504	床
505	床2
506	床
507	床
508	床
509	床
510	床2
511	床2
512	床2
513	床2
514	床2
515	10
516	床2
601	床2
602	床2
603	床2
604	床2
605	床2
606	床2



※御人数の増減によりお部屋数が変わる事が
ございます

101	20
102	20
201	8
202	8
203	8
204	8
205	8
206	8
207	10
208	10
210	8
211	8
212	10
213	8
214	8+6
216	8
217	8
220	8
221	8
222	8
224	8
227	10+
228	10+
229	10+
230	10+
231	10+
232	10+
301	8
302	8
303	8
304	8
305	8
307	10
308	10
310	8
311	8
312	10
313	10

1
2
3
4

第三段草場

5
6
7
8
9
10

菅平高原

11
12
13
14
15
16
17
18
19
20
21
22
23
24
25

Google

2つの百名山の嶺に広がる絶景の大自然

菅平高原 SUGADAIRA



根子岳から四阿山を望む



根子岳と四阿山。色とりどりの花々が登山道を飾る根子岳に、ささぎるものない雄大な眺めの四阿山。二つの百名山が誇らかにそびえます。



ダボスの丘

須坂市

峰の原高原

峰の原 登山道入口

ゴルフ場

分岐 (1,794m)

避難小屋 通年営業 (無人)

小根子

花の百名山 根子岳 (2,207m)

小さな岩場があります。足元に注意が必要です

大すきま (2,039m)

日本百名山 四阿山 (2,354m)

急勾配 足元注意

中四阿 (2,106m)

約20分

約岩分岐～四阿山山頂 (約1時間10分)

桶恋清水 中ノ岳 (2,144m)

分岐 (2,040m)

約40分

約40分

約40分

約40分

約40分

約40分

約40分

約40分

約40分

約1時間

約1時間

約1時間

約1時間

約1時間

約1時間

約1時間

約1時間

約1時間

約1時間

約1時間

約1時間

至須坂長野東IC

406

ダボスの丘

ダボスの塔より 根子岳山頂まで6km (約3時間)

ダボスの塔

シュナイダー 記念碑

ダボスの丘 (無料)

観光案内・宿泊案内
菅平高原観光協会
菅平高原旅館組合
☎0268-74-2003

菅平高原ダボス バス停

菅平高原国際リゾートセンター

登山者カード 提出場所

サニアパーク菅平

唐沢の滝

大明神沢

菅平湖 (菅平ダム)

中之沢

406

144

至上田菅平IC

上信越高原国立公園
菅平高原

登山者カード 提出場所

登山道入口看板

牧場管理事務所

牧場管理事務所

ツツジ群生地

小四阿 (1,917m)

約1時間

約40分

約40分

約40分

約40分

約40分

約40分

約40分

約40分

約40分

約40分

約40分

約40分

約40分

約40分

約40分

約40分

約40分

約40分

約40分

約40分

約40分

約40分

約40分

約40分

約40分

約40分

約40分

約40分

約40分

約40分

約40分

約40分

約40分

約40分

約40分

登山道入口看板

登山者カード 提出場所

四阿高原

あずまや温泉

ここに車を止める時は ホテルへ連絡してください

約40分

約40分

約40分

約40分

約40分

約40分

約40分

約40分

約40分

約40分

約40分

約40分

約40分

約40分

約40分

約40分

約40分

約40分

約40分

約40分

約40分



的岩 国の天然記念物。源頼朝がこの岩を的に弓を射ったと伝えられる岩。

約40分

約40分

約40分

約40分

約40分

約40分

約40分

約40分

約40分

約40分

約40分

約40分

約40分

約40分

約40分

約40分

約40分

約40分

約40分

約40分

約40分

約40分

約40分

約40分

約40分

約40分

約40分

約40分

約40分

約40分

約40分

約40分

約40分

約40分

約40分

約40分

約40分

約40分

約40分

約40分

約40分

約40分

約40分

約40分

約40分

約40分

約40分

約40分

約40分

約40分

約40分

約40分

約40分

約40分

約40分

約40分

約40分

約40分

約40分

約40分

約40分

約40分

約40分

約40分

約40分

約40分

約40分

約40分

約40分

約40分

約40分

約40分

約40分

約40分

約40分

約40分

約40分

約40分

約40分

約40分

約40分

約40分

約40分

約40分

約40分

約40分

約40分

約40分

約40分

約40分

約40分

約40分

約40分

約40分

約40分

約40分

約40分

約40分

約40分

約40分

約40分

約40分

約40分

約40分

約40分

約40分

約40分

約40分

約40分

約40分

約40分

約40分

約40分

約40分

約40分

約40分

約40分

約40分

約40分

約40分

約40分

約40分

約40分

約40分

約40分

約40分

約40分

約40分

約40分

約40分

約40分

約40分

約40分

約40分

約40分

約40分

約40分

約40分

約40分

約40分

約40分

約40分

約40分

約40分

約40分

約40分

約40分

約40分

約40分

約40分

約40分

約40分

約40分

約40分

約40分

約40分

約40分

約40分

約40分

約40分

約40分

約40分

約40分

約40分

約40分

約40分

約40分

約40分

約40分

約40分

約40分

約40分

約40分

約40分

約40分

第1日目 8月10日（月）

★スケジュールは変更されることがあります。



時刻	スケジュール	MEMO
9:00	J R東京駅集合	
9:32	東京駅発	新幹線「はくたか557」
10:53	J R上田駅着	
11:15	J R上田駅発（上田バス）	
12:15	ホテル着	
12:30	昼食	
13:00	開校式・オリエンテーション	
13:30	準備	
14:00	テニス・トレッキング班別活動	菅平高原自然館見学（トレッキング班）
17:00	入浴・自由時間	
18:00	夕食	
19:00	自由時間	
20:00	学習時間	
21:30	就寝準備	
22:00	就寝・消灯	

第2日目 8月11日（火）

★スケジュールは変更されることがあります。

	スケジュール	MEMO
6:30	起床	
7:00	朝食	
8:00	「宇宙膨張と天の川銀河の形成」	
	講師：幸田仁先生	
	（ニューヨーク州立大学宇宙物理学部准教授）	
9:30	休憩時間	
10:30	オーストラリア数学授業（Year7）にオンライン参加	Gold Coast Christian College
11:30	自由時間	
12:30		
14:00	テニス・トレッキング班別活動	唐沢の滝（トレッキング班）
16:00	入浴・自由時間	
16:30	Gold Coast の高校の先生の歴史講座	「私の好きなサムライ」
18:00	夕食	
19:30	「医学に必要な数学」	
	講師：四方義啓先生	
	（名古屋大学名誉教授）	
21:30	就寝準備	
22:00	就寝・消灯	

第3日目 8月12日（水）

★スケジュールは変更されることがあります。

時刻	スケジュール	MEMO
6:30	起床	
7:00	朝食	
9:00	テニス・トレッキング班別活動	ホテル玄関前でグループ写真撮影
		トレッキング班は根子岳登山
	(終日アウトドア活動)	
12:00	テニス班昼食	
13:15		四方先生名古屋へ
16:30	班別活動終了	
17:00	入浴・自由時間	
18:00	夕食	
19:00	学習時間	小学生は「オンライン寺子屋体験」
20:00	自由時間	
20:30	星空観測会	小学生対象
21:30	就寝準備	
22:00	就寝・消灯	

第4日目 8月13日(木)

★スケジュールは変更されることがあります。

時刻	スケジュール	MEMO
6:30	起床	
7:00	朝食	
7:45	荷造り(発送)	
8:30	オーストラリア学校訪問(online)	All Saints Anglican School (Gold Coast)
9:00	「英語を読んで世界を知る」	
	講師：岡嶋拓也先生	
	(国際経アナリスト)	
10:30	学習時間	
12:00	昼食	
12:30	部屋清掃	
13:15	ホテル出発(ホテルバス)	
14:15	上田駅着	
14:39	JR上田駅発	新幹線「あさま620」
16:12	JR東京駅着	
16:30	解散	

8月11日（火）の午前中は忙しいです。ニューヨークの特別授業を受けた後、あなたはオーストラリアの学校の授業に出席します。何の授業かはお楽しみ。



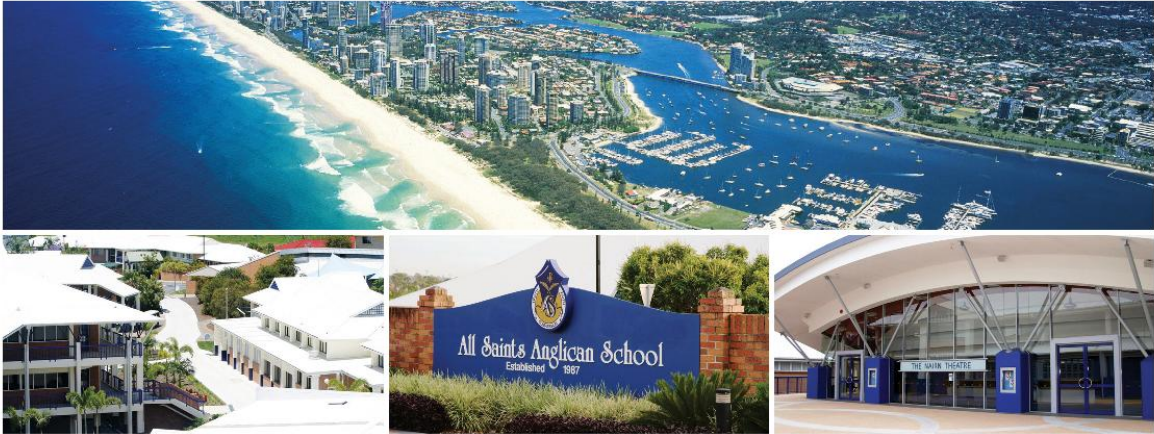
Gold Coast Christian College(ゴールドコーストクリスチャンカレッジ)は、キンディ(幼稚園)から12年生(高3)までの子供を対象とした、独立系(宗派にとらわれない)共学の多学派クリスチャンスクールです。この学校は、充実したカリキュラムで、お子様の学習への愛とポジティブな自己イメージの開発を拡大することで知られています。子どもの個性は、ゴールドコーストクリスチャンカレッジの思いやりのあるクリスチャン環境の中で個別に育てられています。

Ms Natasha Kitevski (ナターシャと呼んであげてください)はこの学校の歴史と日本語の先生をしています。ゴールドコーストのナターシャ先生の特別メッセージを、この日の夕方聞くことができます。



All Saints Anglican School

(オールセイント英国協会学校)



All Saints は、幼稚園から 12 年生までの 1800 人の学生が通学する、代表的な男女共学の学校です。All Saints は、ジュニア・スクール(幼稚園から 6 年生)、ミドル・スクール(7 年生から 9 年生)、シニア・スクール(10 年生から 12 年生)、そして国際学生センターで構成されています。

学校は、クイーンズランド州ゴールド・コーストの中心に位置し、世界的に有名な海岸から車で 10 分の距離にあります。40 ヘクタールの敷地にある学校には、屋内温水プール、屋外プール、体育館、テニスコート、バスケットボールコート、講義用講堂、二つの図書館、チャペル、芸能センター、多数のコンピューター施設といった、現代的な最先端の設備を備えています。

認定された ELICOS (オーストラリアの大学や専門学校の付属語学学校) センターである All Saints 国際センターは、学校のキャンパス内にあります。留学生の多くは、普通クラスの学校に入学する前に、まずセンターで行われる高校準備コースを終了する必要があります。

国際センターにはまた、現代的な生活設備や通信設備を備えた留学生寮があります。各学生には、自室内に自分の電話と留守番電話だけでなく、インターネットと電子メールへのアクセス環境が与えられています。このように、留学生はオーストラリアに住みながらにして容易に自分の家族と絶えず連絡を取り合うことができるのです。

現在、All Saints Anglican School の学生の大半はオーストラリア国籍ですが、14 の異なる国々からの留学生が在籍しています。

All Saints Anglican School
Highfield Drive
Merrimac Qld 4226
AUSTRALIA

電話: 61 7 5569 0366
ファックス: 61 7 5569 0377
電子メール: mbartlett@asas.qld.edu.au
ウェブサイト: www.asas.qld.edu.au

到着時のご案内

到着日	2020年8月13日(木)
解散時刻	16時30分
解団場所	JR東京駅1階北陸新幹線北のりかえ口前（出発と同じ）
利用交通	長野新幹線あさま620 14:39上田駅出発、16:12東京着予定、

到着時の流れ

JR東京駅新幹線北のりかえ口前（出発時と同じ場所）

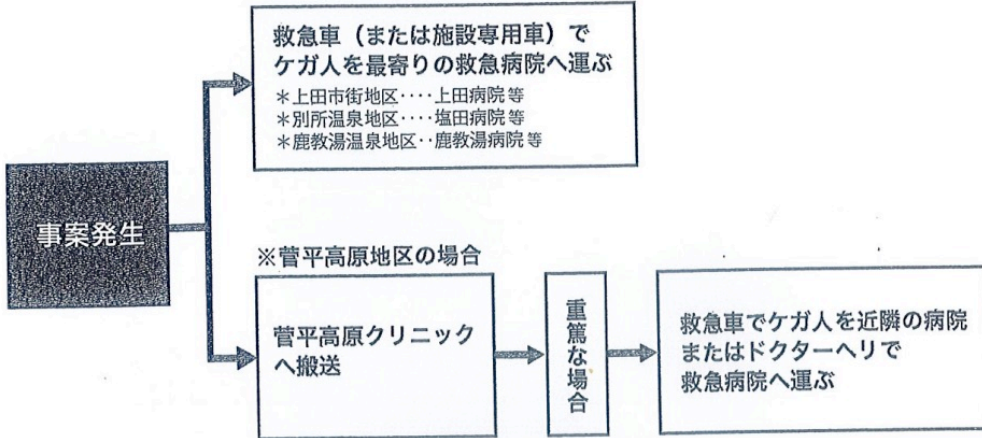
対面後、流れ解散となります。

「解団式」は諸般の事情により取りやめます。

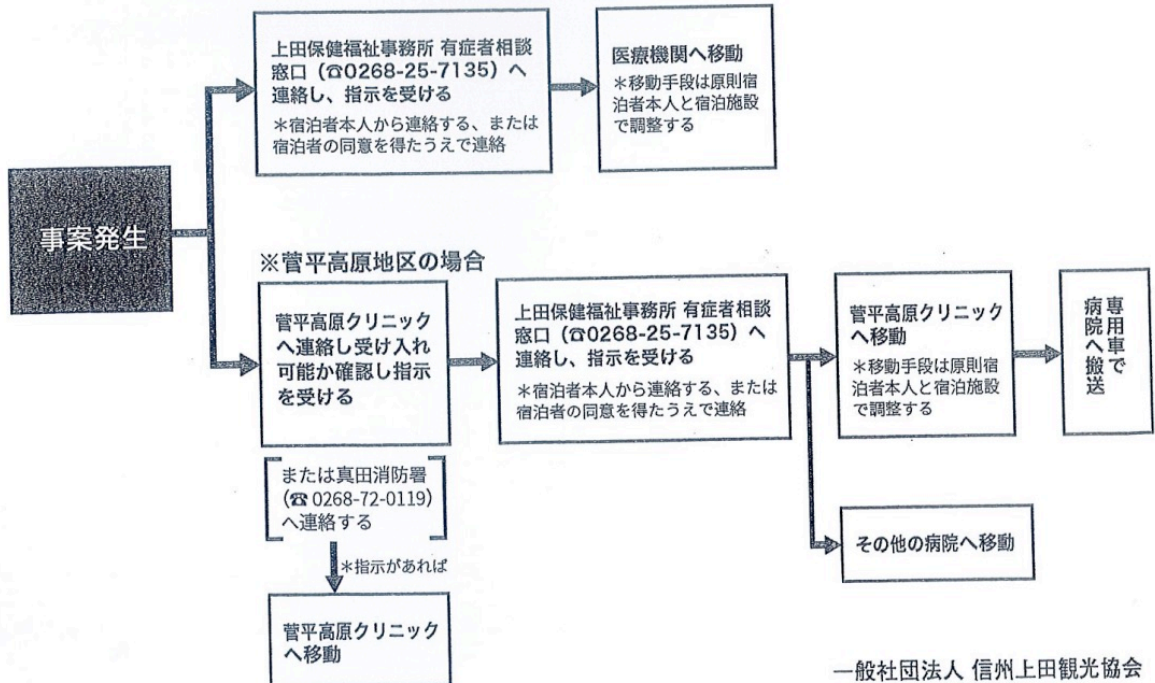
長野県上田市 宿泊医療緊急体制

(上田市街地区・菅平高原地区・別所温泉地区・鹿教湯温泉地区)

【ケガまたは体調不良の場合】



【新型コロナウイルス感染が疑われる場合】



合宿中の現地本部と緊急連絡先：

080-xxxx-xxxx

(合宿本部事務局)



主催：一般社団法人サファイア青少年グローバル交流センター
〒107-0051 東京都港区元赤坂1丁目5-11

電話：03-6434-9396 【URL】 <https://sapphire-tokyo.jp/>

共催：サファイアオンライン寺子屋

協力：菅平高原ホテル柄澤
〒386-2204 長野県上田市菅平高原1278

電話：0268-74-2555

協力：株式会社クロスインターナショナル
〒160-0022 東京都新宿区新宿1丁目18-8

【非売品】 編集・印刷：サファイア元赤坂オフィス